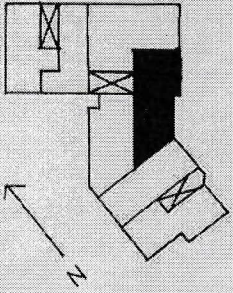


EG W 04
1 OG W 104
2 OG W 204

Wohnen	20,09
Eltern	13,25
Kind	8,93
Bad	3,86
WC	2,03
Diele	5,76
Kochen	7,73
Vorraum	3,91
Abstellraum	1,99
<hr/>	
	67,55
7. 3% Putz	2,03
<hr/>	
	65,52
+ Loggia 1/2	2,31
<hr/>	
	67,83 qm



9-

EG W 05
1 OG W 105
2 OG W 205

Wohnen	23,96
Schlafen	13,94
Bad	5,55
Diele	10,22
Kochen	7,73
<hr/>	
	61,40
7. 3% Putz	1,84
<hr/>	
	59,56
+ Terrasse 1/2	3,93
bzw. Balkon 1/2	63,49 qm

